

## Sneeuw in je foto's maken

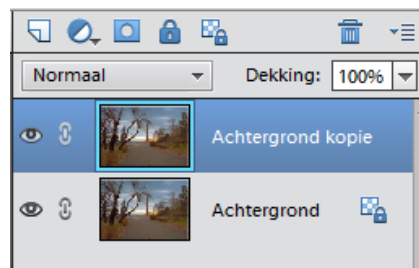
### Realistisch sneeuweffect



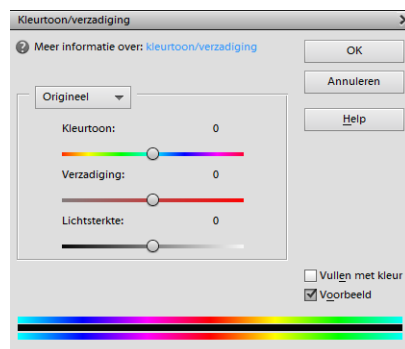
1. Open een geschikte foto

### Indien nodig temperen van het licht.

2. Maak kopie van de achtergrondlaag <Ctrl> + <J>.



3. **Verbeteren > kleur aanpassen > kleurtoon/verzadiging** <Ctrl> + <U>

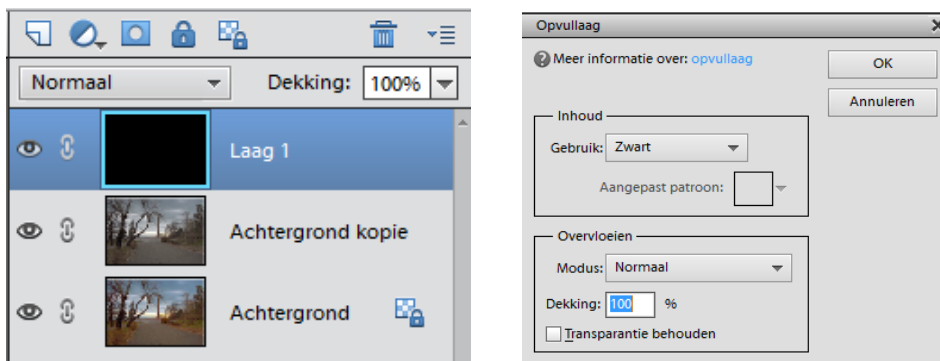


- 3.1 Verzadiging aanpassen ( foto wordt meer zwart/wit)
- 3.2 Eventueel dekking van de laag aanpassen (ca. 50%)



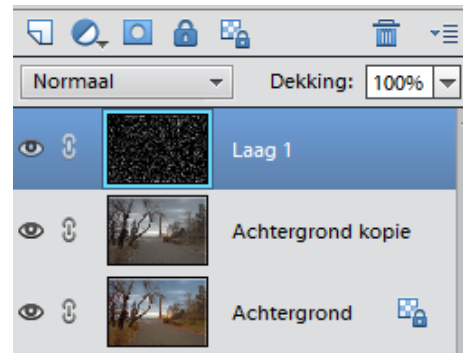
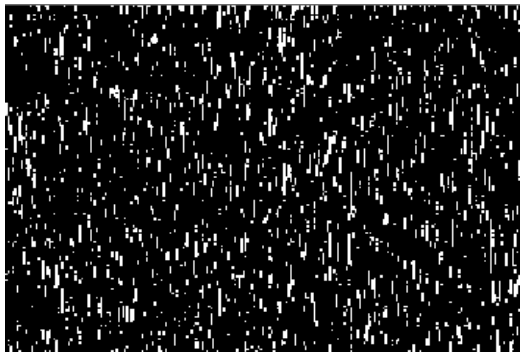
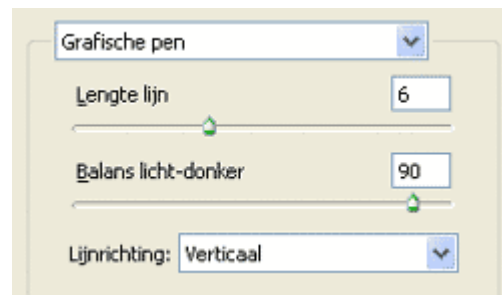
## De sneeuw maken

4. Maak een nieuwe laag en vul deze met zwart.
5. **Bewerken** > **opvullaag** ( kies zwart)



- voor -en achtergrondkleur instellen op zwart en wit

## 6. Filter > Schets > Grafische pen



- Een lage waarde voor Balans licht-donker geeft meer sneeuw.

## 7. Verander de overvloeimodus van de sneeuwlaag naar Bleken.



- **Filter > Vervagen > Gaussiaans vervagen** of **Bewegingsonscherpte**
- combinatie is mogelijk in twee verschillende lagen.
- Kies lage waarden

8. Bij sommige foto's is het ook nog mooiere om de dekking van de sneeuwlaag te verlagen.

